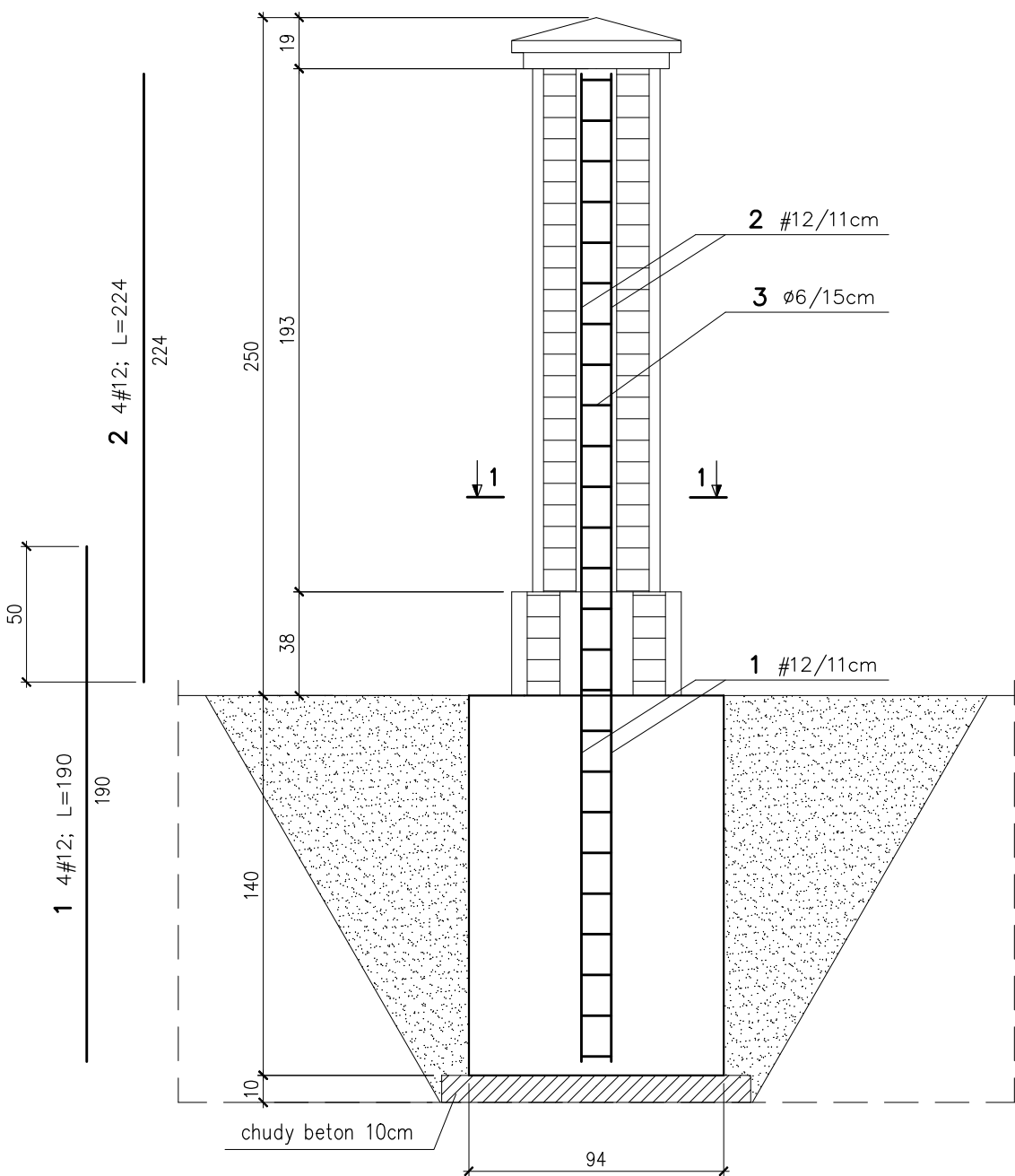


Rysunek należy rozpatrywać łącznie z rysunkami architektonicznymi oraz innych branży. Rozbieżności należy zgłosić niezwłocznie projektantowi.

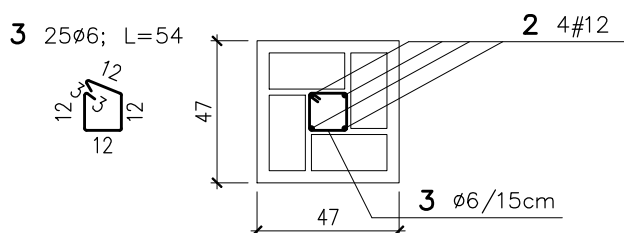
ZBROJENIE STOPY I SŁUPKA OGRODZENIA TYPU C

SKALA 1:25



PRZEKRÓJ 1-

SKALA 1:25



Wykaz stali dla jednego słupka

	#[mm]	szt.	L [m]	#6	#12	UWAGI...
1	12	4	1,90		7,60	pręt prosty
2	12	4	2,24		8,96	pręt prosty
3	6	25	0,54	13,50		patrz rysunek
			[m]	13,50	16,56	suma dlugosci
			[kg/m]	0,222	0,888	ciezar jedn.
			[kg]	3,00	14,71	ciezar sum.
			[kg]	18		ciezar calk.

Wykonać 55 sztuk. Łączny ciężar stali : $55 \times 18 = 990 \text{ kg}$.

Objętość betonu dla 1 fundamentu : $V=1,24 \text{ m}^3$

Objętość betonu dla 55 fundamentów : $V=68,20 \text{ m}^3$.

[illegible]

Uwagaji:

1. Beton C25 / 30 (B30)

1. Beton C25/30 (B3)
2. Stopień wodoszczelności

3. Stal zbrojeniowa: A-IIIIN (PR500W PR500SP) (μ)

4. Ciepła, pełna kl 20

5. Zaprawa cementowa

6. Wymiary na rysunku podane w cm.

7. Otulina 3cm, 5cm od strony gruntu.

Uwagi:

1. Beton C25/30 (B30).
2. Stopień wodoszczelności betonu –W8.
3. Stal zbrojeniowa: A-IIIN (RB500W,B500SP) (#).
4. Cegła pełna kl.20.
5. Zaprawa cementowo-wapienna M15.
6. Wymiary na rysunku podano w cm.
7. Otulina 3cm, 5cm od strony gruntu.
8. Geometria ogrodzenia wg rysunku : PAS-102-PW-K-0-01.

UWAGI :

WSZYSTKIE NAZWY UŻYTE W PROJEKCIE STANOWIĄ INFORMACJĘ O
PARAMETRACH URZĄDZEŃ I MATERIAŁÓW. WYKONAWCA PRZED WBUDOWANIEM
PRZEDSTAWI KARTY MATERIAŁOWE Z ZAŁĄCZENIEM WSZELKICH DOKUMENTÓW
POTWIERDZAJĄCYCH ICH PARAMETRY TECHNICZNE I HIGIENICZNE. MATERIAŁY I
URZĄDZENIA INNE NIŻ UŻYTE W PROJEKCIE PODLEGAJĄ AKCEPTACJI GŁÓWNEGO
PROJEKTANTA ORAZ WYMAGAJĄ SPORZĄDZENIA DOKUMENTACJI ZAMIENNEJ KTÓRA
PODLEGA UZGODNIENIU Z GŁÓWNYM PROJEKTANTEM

<p>INWESTYCJA: DOKUMENTACJA PROJEKTOWA NA WYKONANIE: prac remontowych, konserwatorskich i budowlanych dla terenu Parku polegające na: budowie kanalizacji sanitarnej i deszczowej, budowie dróg wewnętrznych - alejek, budowie fragmentu ogrodzenia, budowie linii elektrycznej kablowej NN wraz z budową słupów typu parkowego, budowie sieci światłowodowej do monitoringu - w ramach przedsięwzięcia "ochrona i rozwój dziedzictwa kulturowego dawnej Ordynacji Łańcuckiej poprzez prace remontowo-konserwatorskie oraz wykreowanie nowych przestrzeni ekspozycyjnych OR-KA II, III, IV, V"</p>	<p>NR PROJEKTU:</p> <p>109</p>
--	--

ADRES INWEST.:
ul. Zamkowa 1 Łańcut 37-100

INWESTOR:
Muzeum – Zamek w Łańcut
ul. Zamkowa 1 Łańcut 37-100

BRANZA: KONSTRUKCJA

FAZA: PROJEKT WYKONAWCZY

DATA: 09 - 2017 r.

 **PAS**
PROJEKT

PAS PROJEKT Sp. z o.o.
ul. Plantowa 5;
05-830, Nadarzyn
TEL: (022) 739-90-25, FAX: (022) 739-79-06

www.pasprojekt.com

ZESPÓŁ AUTORSKI:	IMIĘ I NAZWISKO	NR UPR.:	PODPIS:
PROJEKTOWAŁ:	mgr inż. Joanna Sowa	248/2001 upr. bud. w specjalności konstr-bud do projektowania bez ograniczeń	
OPRACOWANIE:			
SPRAWDZIŁ:	mgr inż. Michał Szwarz	764/94 upr. bud. w specjalności konstr-bud do projektowania bez ograniczeń	

UWAGA: PROJEKT CHRONIONY PRAWEM AUTORSKIM. PROJEKT ARCHITEKTONICZNY JEST PROJEKTEM NADRZĘDNYM! WSZYSTKIE ROZBIEŻNOŚCI Z PROJEKTAMI BRANŻOWYM SKONSULTOWAĆ Z PROJEKTANTEM GENERALNYM PRZED WYBUDOWANIEM !

RODZAJ RYSUNKU:
Ogrodzenie.

<p>TREŚĆ RYSUNKU:</p> <p>Zbrojenie stopy fundamentowej i słupa nowego ogrodzenia typu C</p>	<p>SKALA:</p> <p>1:25</p>
--	----------------------------------

NR.RYSUNKU:	REWIZJA:
PAS - 109 - PW - K - O - 02	01